

ਕਲਾਸ ਸੀ ਡਰਾਈਵਿੰਗ ਟੈਸਟਾਂ ਲਈ ਸ਼ਬਦ ਅਤੇ ਵਾਕਾਂਸ਼
ENGLISH / PUNJABI

SECTION 1 — VEHICLE SAFETY CHECK	ਭਾਗ 1 — ਵਾਹਨ ਸੁਰੱਖਿਆ ਜਾਂਚ
<p>Roll down your window. Show me arm signals for:</p> <ul style="list-style-type: none"> • Left turn. • Right turn. • Slow or stop. <p>Turn on the key—do not start the engine and turn on the:</p> <ul style="list-style-type: none"> • Left turn signal. • Right turn signal. <p>Step on the brake pedal.</p> <p>Honk the horn.</p> <p>How do you set the emergency/parking brake?</p> <p>How do you turn on the emergency flashers?</p> <p>How do you turn on the headlights?</p> <p>How do you turn on the windshield wipers?</p> <p>How do you turn on the defroster?</p> <p>Is your vehicle equipped with automated technology?</p>	<p>ਆਪਣੀ ਖਿੜਕੀ ਨ ਹੇਠਾਂ ਕਰੋ। ਮੈਨ ਇਸ ਲਈ ਬਾਂਹ ਦੇ ਸਕੇਤ ਦਿਖਾਓ:</p> <ul style="list-style-type: none"> • ਖੱਬਾ ਮੋੜਾ • ਸੱਜ ਮੁੜਨਾ। • ਹੌਲੀ ਜਾਂ ਰੁਕੋ। <p>ਕੁਜੀ ਚਾਲੂ ਕਰੋ - ਇਜਣ ਚਾਲੂ ਨਾ ਕਰੋ ਅਤੇ ਇਹ ਚਾਲੂ ਕਰੋ:</p> <ul style="list-style-type: none"> • ਖੱਬੇ ਮੁੜਨ ਦਾ ਸਿਗਨਲ। • ਸੱਜੇ ਮੁੜਨ ਦਾ ਸਿਗਨਲ। <p>ਬਕ ਪੈਡਲ 'ਤੇ ਪੈਰ ਰੱਖੋ।</p> <p>ਹਾਰਨ ਵਜਾਓ।</p> <p>ਤੁਸੀਂ ਐਮਰਜੈਂਸੀ/ਪਾਰਕਿੰਗ ਬਕ ਕਿਵੇਂ ਸੈੱਟ ਕਰਦੇ ਹੋ?</p> <p>ਤੁਸੀਂ ਐਮਰਜੈਂਸੀ ਫਲਸ਼ਰ ਕਿਵੇਂ ਚਾਲੂ ਕਰਦੇ ਹੋ?</p> <p>ਤੁਸੀਂ ਹੈੱਡਲਾਈਟਾਂ ਕਿਵੇਂ ਚਾਲੂ ਕਰਦੇ ਹੋ?</p> <p>ਤੁਸੀਂ ਵਿੰਡਸ਼ੀਲਡ ਵਾਈਪਰ ਕਿਵੇਂ ਚਾਲੂ ਕਰਦੇ ਹੋ?</p> <p>ਤੁਸੀਂ ਡੀਫਸਟਰ ਕਿਵੇਂ ਚਾਲੂ ਕਰਦੇ ਹੋ?</p> <p>ਕੀ ਤੁਹਾਡਾ ਵਾਹਨ ਆਟੋਮੇਟਿਡ ਤਕਨਾਲਜੀ ਨਾਲ ਲਸ ਹੈ?</p>
SECTION 2 — PRE-DRIVE INSTRUCTIONS	ਭਾਗ 2 — ਪੂਰਵ-ਡਰਾਈਵ ਹਦਾਇਤਾਂ
<p>You will be evaluated on your ability to drive safely and skillfully in different driving situations.</p> <p>I will not trick you or ask you to do anything illegal.</p> <p>I will give you directions:</p> <ul style="list-style-type: none"> • At the corner, turn left. • At the corner, turn right. • Pull over and stop. • Lane change left. • Lane change right. <p>Do you have any questions?</p> <p>Do not rely on any of the vehicle's automated features. The use of convenience technology, such as adaptive cruise control, is prohibited.</p>	<p>ਤੁਹਾਡ ਮੁਲਾਂਕਣ ਕੀਤਾ ਜਾਵੇਗਾ ਸੁਰੱਖਿਅਤ ਢੰਗ ਨਾਲ ਗੱਡੀ ਚਲਾਉਣ ਦੀ ਤੁਹਾਡੀ ਯੋਗਤਾ 'ਤੇ ਵੱਖ-ਵੱਖ ਡਰਾਈਵਿੰਗ ਸਥਿਤੀਆਂ ਵਿੱਚ ਕੁਸ਼ਲਤਾ ਨਾਲ।</p> <p>ਮੈਂ ਤੁਹਾਨ ਧੋਖਾ ਨਹੀਂ ਦੇਵਾਂਗਾ/ਦੇਵਾਂਗੀ ਜਾਂ ਤੁਹਾਨ ਕੁਝ ਵੀ ਗੈਰ-ਕਾਨਨੀ ਕਰਨ ਲਈ ਨਹੀਂ ਕਹਾਂਗਾ/ਕਹਾਂਗੀ।</p> <p>ਮੈਂ ਤੁਹਾਨ ਨਿਰਦੇਸ਼ ਦੇਵਾਂਗਾ/ਦੇਵਾਂਗੀ:</p> <ul style="list-style-type: none"> • ਕੋਨ ਤ, ਖੱਬੇ ਮੁੜੋ। • ਕੋਨ ਤ, ਸੱਜ ਮੁੜੋ। • ਉੱਪਰ ਖਿੱਚੋ ਅਤੇ ਰੁਕੋ। • ਖੱਬਾ ਲੇਨ ਬਦਲੋ। • ਸੱਜਾ ਲੇਨ ਬਦਲੋ। <p>ਕੀ ਤੁਹਾਡੇ ਕੋਈ ਸਵਾਲ ਹਨ?</p> <p>ਵਾਹਨ ਦੀ ਕਿਸੇ ਵੀ ਆਟੋਮੇਟਿਡ ਸੁਵਿਯਾ 'ਤੇ ਭਰੋਸਾ ਨਾ ਕਰੋ। ਸੁਵਿਯਾ ਤਕਨਾਲਜੀ ਦੀ ਵਰਤ, ਜਿਵੇਂ ਕਿ ਅਨਕੂਲਿਤ ਕਰੂਜ਼ ਨਿਯਤਰਣ, ਦੀ ਮਨਾਹੀ ਹੈ।</p>
SECTION 3 — DURING THE DRIVE TEST	ਸੈਕਸ਼ਨ 3 — ਡਰਾਈਵ ਟੈਸਟ ਦੇ ਦੌਰਾਨ
<p>If I don't say turn, follow the road ahead.</p> <p>Make necessary lane changes to follow my directions.</p> <p>Perform all maneuvers only when safe.</p>	<p>ਜਕਰ ਮੈਂ ਮੋੜਣ ਲਈ ਨਾ ਕਹਾਂ, ਤਾਂ ਸਾਹਮਣੇ ਸੜਕ ਦਾ ਪਾਲਣ ਕਰੋ।</p> <p>ਮੇਰੇ ਨਿਰਦੇਸ਼ਾਂ ਦੀ ਪਾਲਣਾ ਕਰਨ ਲਈ ਜ਼ਰੂਰੀ ਲਨ ਤਬਦੀਲੀਆਂ ਕਰੋ।</p> <p>ਸਾਰੇ ਦਾਅ ਤਾਂ ਚੱਲ ਜਦੋਂ ਸੁਰੱਖਿਅਤ ਹਵ।</p>
SECTION 4 — DRIVING TEST COMMENTS	ਸੈਕਸ਼ਨ 4 — ਡਰਾਈਵਿੰਗ ਟੈਸਟ ਟਿੱਪਣੀਆਂ
<ul style="list-style-type: none"> • Didn't check for traffic. • Blind intersection. • Didn't look for cross traffic. • Didn't look both ways. • Didn't check blind spot before changing lanes or pulling away from the curb. • You need more practice. • (He/She) Drove too fast. • (He/She) Drove too slow. • Follow basic speed law. • Made unnecessary stops. 	<p>ਟ੍ਰੈਫਿਕ ਦੀ ਜਾਂਚ ਨਹੀਂ ਕੀਤੀ।</p> <p>ਤੁਹਾਨੂੰ ਹੋਰ ਅਭਿਆਸ ਦੀ ਲੋੜ ਹੈ।</p> <ul style="list-style-type: none"> • ਅਦਿਸ਼ ਚੁਰਾਹਾ। • (ਉਸਨੇ) ਬਹੁਤ ਤੇਜ਼ ਗੱਡੀ ਚਲਾਈ। • ਕ੍ਰਾਸ ਟ੍ਰੈਫਿਕ ਉੱਤੇ ਧਿਆਨ ਨਹੀਂ ਦਿੱਤਾ। • (ਉਸਨੇ) ਬਹੁਤ ਹੌਲੀ ਗੱਡੀ ਚਲਾਈ। • ਦੋਵੇਂ ਪਾਸੇ ਨਹੀਂ ਦੇਖਿਆ। • ਬੁਨਿਆਦੀ ਰਫਤਾਰ ਕਾਨੂੰਨ ਦੀ ਪਾਲਣਾ ਕਰੋ। • ਅੰਨ੍ਹੇ ਸਥਾਨ ਦੀ ਜਾਂਚ ਨਹੀਂ ਕੀਤੀ ਲੇਨ ਬਦਲਣ ਤੋਂ ਪਹਿਲਾਂ ਜਾਂ ਕਰਬ ਤੋਂ ਦੂਰ ਰੋਕਣ ਤੋਂ ਪਹਿਲਾਂ। • ਬੇਲੋੜੀਆਂ ਰੋਕਾਂ ਲਾਈਆਂ।
SECTION 5 — TEST RESULTS	ਸੈਕਸ਼ਨ 5 — ਟੈਸਟ ਦੇ ਨਤੀਜੇ
<p>Satisfactory.</p> <p>Unsatisfactory.</p>	<p>ਤਸੱਲੀਬਖਸ਼।</p> <p>ਅਸੰਤੋਸ਼ਜਨਕ।</p>

SECTION 6 — WORDS AND PHRASES

ਸੈਕਸ਼ਨ 6 — ਸ਼ਬਦ ਅਤੇ ਵਾਕਾਂਸ਼

Back up – straight
 Brake pedal
 Vehicle
 Curb
 Drive – straight
 Drive – to the side of the road
 Drive – into the traffic lane
 Go
 Interpreter
 Lane
 Left
 Look
 Park
 Park on your right
 Rearview mirror
 Reverse
 Right (hand, turn)
 Side mirror
 Sidewalk
 Signal
 Stop
 Street
 Traffic
 Turn
 Wait

ਗੱਡੀ ਪਿੱਛੇ ਕਰਨਾ
 ਬਰਕ ਪੈਡਲ
 ਵਾਹਨ
 ਕਰਬ
 ਡਾਈਵ ਕਰੇ - ਸਿੱਧਾ
 ਡਾਈਵ ਕਰੇ - ਸੜਕ ਦੇ ਕਿਨਾਰੇ
 ਡਾਈਵ ਕਰੇ - ਟਰੈਫਿਕ ਲਨ ਵਿੱਚ
 ਜਾਓ
 ਦੁਭਾਸ਼ੀਆ
 ਲੇਨ
 ਖੱਬੇ
 ਦੇਖ
 ਪਾਰਕ
 ਆਪਣੇ ਸੱਜੇ ਪਾਰਕ
 ਰੀਅਰਵਿਊ ਸ਼ੀਸ਼ਾ
 ਰਿਵਰਸ ਕਰੋ
 ਸੱਜਾ (ਹੱਥ, ਮੋੜ)
 ਸਾਈਡ ਮਿਰਰ
 ਸਾਈਡਵਾਕ
 ਸਿਗਨਲ
 ਸਟਾਪ
 ਸਟ੍ਰੀਟ
 ਟ੍ਰੈਫਿਕ
 ਮੋੜ
 ਉਡੀਕ ਕਰੋ

SECTION 7 — GRAPHICS

ਭਾਗ 7 — ਗ੍ਰਾਫਿਕਸ

Review with customer before administering the driving test:

ਡਰਾਈਵਿੰਗ ਟੈਸਟ ਪ੍ਰਬੰਧਿਤ ਕਰਨ ਤੋਂ ਪਹਿਲਾਂ ਗਾਹਕ ਨਾਲ ਸਮੀਖਿਆ ਕਰੋ:



Left turn arm signal



Right turn arm signal



Slow or stop arm signal



Step on the brake pedal



Honk the horn



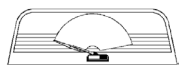
Emergency flashers



Windshield defroster



Low beam headlights



Windshield wipers



ਖੱਬੇ ਮੁੜਨ ਦਾ ਬਾਂਹ ਦਾ ਸਿਗਨਲ



ਸੱਜੇ ਮੁੜਨ ਦਾ ਬਾਂਹ ਦਾ ਸਿਗਨਲ



ਹੌਲੀ ਜਾਂ ਬਦ ਕਰਨ ਦਾ ਬਾਂਹ ਦਾ ਸਿਗਨਲ



ਬਰਕ ਪੈਡਲ 'ਤੇ ਪੈਰ ਰੱਖੋ



ਹਾਰਨ ਵਜਾਓ



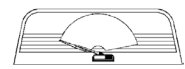
ਐਮਰਜੈਂਸੀ ਫਲੈਸ਼ਰ



ਵਿੰਡਸ਼ੀਲਡ ਡੀਫ੍ਰੋਸਟਰ



ਨੀਵੀਆਂ-ਬੀਮ ਹੈੱਡਲਾਈਟਾਂ



ਵਿੰਡਸ਼ੀਲਡ ਵਾਈਪਰ