



MGA SALITA AT PARIRALA PARA SA MGA PAGSUSULIT SA CLASS C NA PAGMAMANEHO ENGLISH / TAGALOG

SECTION 1 — VEHICLE SAFETY CHECK	SEKSYON 1 — PAGSUSURI SA KALIGTASAN NG SASAKYAN
<p>Roll down your window. Show me arm signals for:</p> <ul style="list-style-type: none"> • Left turn. • Right turn. • Slow or stop. <p>Turn on the key—do not start the engine and turn on the:</p> <ul style="list-style-type: none"> • Left turn signal. • Right turn signal. <p>Step on the brake pedal.</p> <p>Honk the horn.</p> <p>How do you set the emergency/parking brake?</p> <p>How do you turn on the emergency flashers?</p> <p>How do you turn on the headlights?</p> <p>How do you turn on the windshield wipers?</p> <p>How do you turn on the defroster?</p> <p>Is your vehicle equipped with automated technology?</p>	<p>Ibaba ang iyong bintana. Ipakita sa akin ang mga signal ng braso para sa:</p> <ul style="list-style-type: none"> • Pakaliwang • Pakanang pagliko. • Pagbagal o paghinto. pagliko. <p>I-on ang key—huwag simulan ang makina at i-on ang:</p> <ul style="list-style-type: none"> • Signal sa pakaliwang • Signal sa pakanang pagliko. pagliko. <p>Pagtapak sa pedal ng preno.</p> <p>Pagbusina.</p> <p>Paano mo i-set ang preno ng emergency/pagparada?</p> <p>Paano mo i-on ang mga emergency flasher?</p> <p>Paano mo i-on ang mga headlight?</p> <p>Paano mo i-on ang mga wiper ng windshield?</p> <p>Paano mo i-on ang defroster?</p> <p>Nilagyan ba ang iyong sasakyan ng automated na teknolohiya?</p>
SECTION 2 — PRE-DRIVE INSTRUCTIONS	SEKSYON 2 — MGA TAGUBILIN SA PRE-DRIVE
<p>You will be evaluated on your ability to drive safely and skillfully in different driving situations.</p> <p>I will not trick you or ask you to do anything illegal.</p> <p>I will give you directions:</p> <ul style="list-style-type: none"> • At the corner, turn left. • At the corner, turn right. • Pull over and stop. • Lane change left. • Lane change right. <p>Do you have any questions?</p> <p>Do not rely on any of the vehicle's automated features. The use of convenience technology, such as adaptive cruise control, is prohibited.</p>	<p>Susuriin ka sa iyong kakayahang magmaneho nang ligtas at kahu-sayan sa iba't ibang sitwasyon ng pagmamaneho.</p> <p>Hindi kita lilinlangin o hihilingin sa iyo na gumawa ng anumang bagay na ilegal.</p> <p>Bibigyan kita ng mga direksyon:</p> <ul style="list-style-type: none"> • Sa kanto, lumiko nang pakaliwa. • Sa kanto, lumiko nang pakanan. • Itabi at ihinto. • Lumipat sa kaliwang lane. • Lumipat sa kanang lane. <p>Mayroon ka bang anumang katanungan?</p> <p>Huwag umasa sa alinman sa mga automated na feature ng sasakyan. Ang paggamit ng teknolohiya ng kaginhawaan, tulad ng adaptive cruise control, ay ipinagbabawal.</p>
SECTION 3 — DURING THE DRIVE TEST	SEKSYON 3 - SA PANAHON NG PAGSUSULIT SA PAGMAMANEHO
<p>If I don't say turn, follow the road ahead.</p> <p>Make necessary lane changes to follow my directions.</p> <p>Perform all maneuvers only when safe.</p>	<p>Kung hindi ko sinasabing lumiko, sundan ang daan sa unahan.</p> <p>Gumawa ng mga kinakailangang paglilipat sa lane upang sundin ang aking mga direksyon.</p> <p>Gawin lamang ang lahat ng mga maniobra kapag ligtas.</p>
SECTION 4 — DRIVING TEST COMMENTS	SEKSYON 4 — MGA KOMENTO SA PAGSUSULIT SA PAGMAMANEHO
<ul style="list-style-type: none"> • Didn't check for traffic. • You need more practice. • Blind intersection. • (He/She) Drove too fast. • Didn't look for cross traffic. • (He/She) Drove too slow. • Didn't look both ways. • Follow basic speed law. • Didn't check blind spot before changing lanes or pulling away from the curb. • Made unnecessary stops. 	<ul style="list-style-type: none"> • Hindi nag-check para sa trapiko. • Kailangan mo ng higit pang pagsasanay. • Blind intersection. • (Siya/Siya) Masyadong mabilis na nagmaneho. • Hindi naghanap ng cross traffic. • (Siya/Siya) Masyadong mabagal na nagmaneho. • Hindi tumingin sa magkabilang direksyon. • Sinunod ang pangunahing batas ng bilis sa pagmamaneho. • Hindi nag-check ng blind spot bago lumipat ng lane o lumayo mula sa gilid ng bangketa. • Gumawa ng mga hindi kinakailangang paghinto.
SECTION 5 — TEST RESULTS	SEKSYON 5 — MGA RESULTA NG PAGSUSULIT
<p>Satisfactory.</p> <p>Unsatisfactory.</p>	<p>Kasiya-siya.</p> <p>Hindi kasiya-siya.</p>

SECTION 6 — WORDS AND PHRASES

Back up – straight
 Brake pedal
 Vehicle
 Curb
 Drive – straight
 Drive – to the side of the road
 Drive – into the traffic lane
 Go
 Interpreter
 Lane
 Left
 Look
 Park
 Park on your right
 Rearview mirror
 Reverse
 Right (hand, turn)
 Side mirror
 Sidewalk
 Signal
 Stop
 Street
 Traffic
 Turn
 Wait

SEKSYON 6 — MGA SALITA AT PARIRALA

I-back up – direktso
 Pedal ng Preno
 Sasakyan
 Gilid ng bangketa
 Magmaneho – direktso
 Magmaneho – sa gilid ng kalsada
 Magmaneho – sa lane ng trapiko
 Magpatuloy
 Interpreter
 Lane
 Kaliwa
 Tumingin
 Iparada
 Iparada sa iyong kanan
 Rearview mirror
 I-reverse
 Kanan (kamay, lumiko)
 Side mirror
 Sidewalk
 Signal
 Huminto
 Kalye
 Trapiko
 Lumiko
 Maghintay

SECTION 7 — GRAPHICS

Review with customer before administering the driving test:



Left turn arm signal



Right turn arm signal



Slow or stop arm signal



Step on the brake pedal



Honk the horn



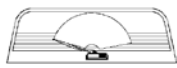
Emergency flashers



Windshield defroster



Low beam headlights



Windshield wipers

BAHAGI 7 — MGA GRAPHIC

I-review kasama ang customer bago pangasiwaan ang pagsusulit sa pagmamaneho:



Signal ng braso para sa pakaliwang pagliko



Signal ng braso para sa pakanang pagliko



Signal ng braso para sa pagbagal o paghinto



Pagtapak sa pedal ng preno



Pagbusina



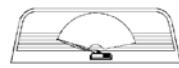
Mgaemergencyflasher



Windshield defroster



Mga headlight na mababa ang sinag



Mga wiper ng windshield